

BT R1 Plus

ポケットマニュアル

音楽を聞きながらインカム通話
パラスト対応モデル

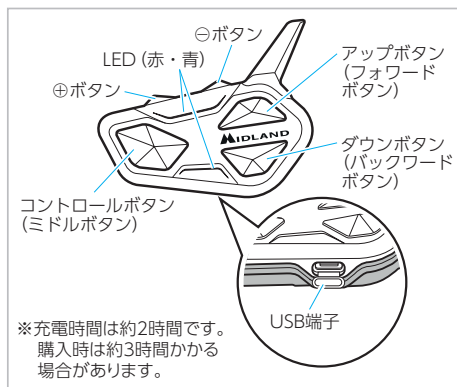


▼詳細な取扱説明書(本編)は
Webサイトをご確認ください。

▼分かりやすい初期設定の
動画はコチラから



各部の名前



- 1 -

操作概要

ボタン操作		音声ガイド	
	X秒間押す		X回押す
	青色LED 点滅		青色/赤色 LED点滅
	赤色LED 点滅		紫色LED 点滅
	青色LED 点灯		赤色LED 点灯

電源

電源ON
3"

電源OFF
3"

- 2 -

ペアリング

スマートフォンをペアリング

電源OFFから
7"

↓

3"

Bluetooth設定

MENU
Pairing
MIDLAND BTR1
Pairing
Code:0000

※PIN CODEを要求された場合は
[0000]を入力してください。
※[MIDLAND BTR1]を選択してく
ださい。

↓

- 3 -

ペアリング

インターカムをペアリング

本機をペアリングする。

※ペアリングする相手側も以下操作を行ってください。
※ご購入時のツインパック2台はペアリング済みです。

電源OFFから

7"

↓

3"

※登録ボタン(コントロールボタンまたはダウンボタン)を
押します。

↓

2"

※ペアリングが完了すると、青色と赤色のLEDの点滅が
終了し、赤色LEDが点灯します。

↓

2"

セットアップ終了

- 4 -

インカム通話しながら音楽を再生(パラスト機能*)

*パラスト機能はBT R1 Plus 2台で通話の際に使用できます。
●スマートフォンと本機同士のペアリング後の手順です。
(P3・4参照)

1. コントロールボタンを3秒間押し、 操作モードをインターカムモードにする

※通信相手側も同様に設定してください。

3"

2. いずれか1台のコントロールボタンを押す
※インターカム通話開始されます。

1"

3. コントロールボタンを2回押す
※音楽アプリが起動している状態で
操作してください。

2"

セットアップ終了

※再生しない場合はスマートフォンなどのBluetoothデバイス
側から操作してください。

- 5 -

音声認識機能(Siriなど)を使ってみよう

フォーンモード

3"

1"

スマートフォン音声認識(Siriなど)を起動し
ます。
※スマートフォンの仕様によっては動作しない場合が
あります。

“近くのガソリンスタンドは?”

音楽再生中の操作

フォーンモード

再生/ポーズ

1"

1"

1"

1"

1"

次の曲へ
前の曲または、
曲の先頭へ

- 6 -

電話に出る／切る

電話に出る



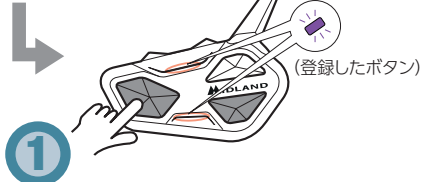
電話を切る



※電話をかけるには、スマートフォンで操作してしてください。

インターカム通話する場合

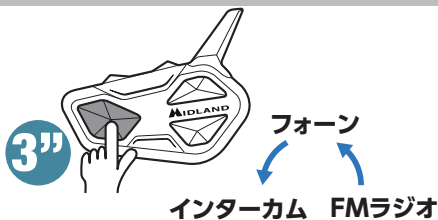
インターカムモード



- 7 -

モードの切り替え

3つのモード切り替え



※3秒押す毎に切り替わります。
※フォンモードとインターカムモードは、登録デバイスがあるとアナウンスされます。

グループ通話モード



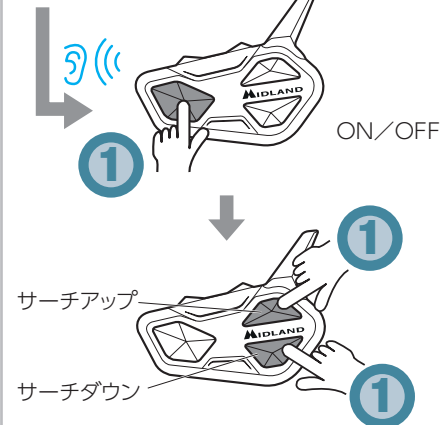
※アップボタンまたはダウンボタンにインカム登録(ペアリング情報)がある場合に、グループ通話モードへ切り替えが可能です。

※グループ通話モードは、グループ通話用の設定が必要です。また、全員がグループ通話モードに設定する必要があります。詳しくは取扱説明書をご覧ください。

- 8 -

FMラジオを聞いてみよう

FMラジオモード



※受信可能なFM局を探します。
※MIDLAND Connectアプリで6局のラジオ局が登録できます。

スマートフォンからインカムの詳細設定の確認ができる MIDLAND Connect

最新版のファームウェアに更新

アプリをダウンロード
Android用 iOS用



使い方は10ページ

- 9 -

MIDLAND Connect

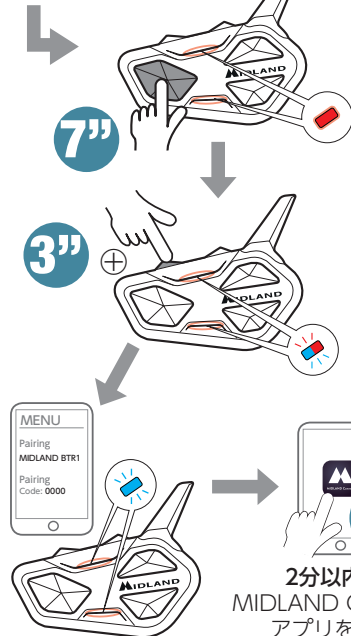
MIDLAND Connectでできること



- ファームウェアバージョンの確認
- FMラジオステーションの登録
- 各種音量調整

アプリの設定方法 (Android)

電源OFFから

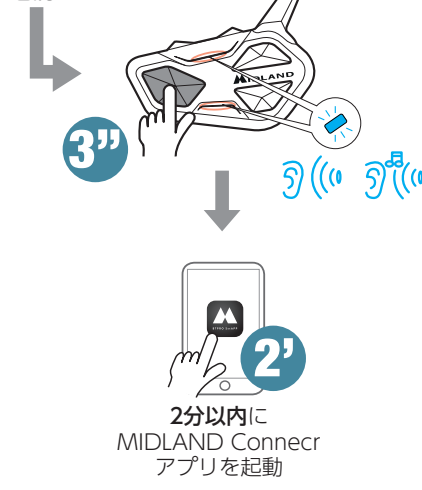


2分以内に
MIDLAND Connect
アプリを起動

- 10 -

アプリの設定方法 (iOS)

電源OFF



2分以内に
MIDLAND Connect
アプリを起動

ご注意

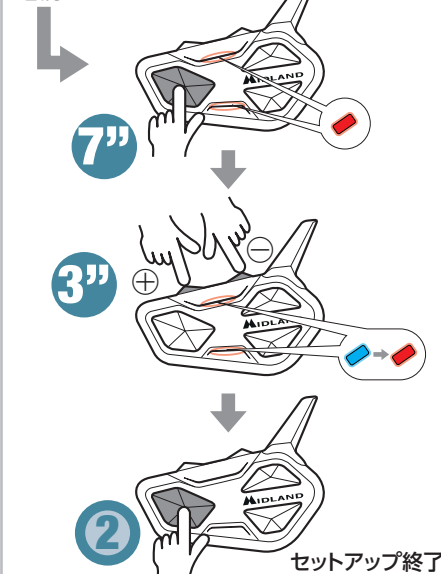
- ※1 アプリ起動までに2分以上経過すると、ペアリングができなくなります。その場合は、インカムの電源をOFFにし、最初から設定し直してください。
- ※2 この設定はアプリとの接続のための設定です。iOS デバイスの音楽アプリ等の音声を聴くには、別途インターカムとスマートフォンのペアリングが必要です。また、Ⓜボタンに別のAndroid端末を音楽視聴用としてペアリングできます。詳しくは、商品取扱説明書をご覧ください。

- 11 -

リセット

Bluetooth® ペアリング情報のリセット

電源OFF



セットアップ終了

この操作後はインターカム・フォンモードのアナウンスは流れなくなります。再度ペアリングを行いますと各アナウンスが流れます。



http://www.midlandradio.jp
E-mail : info@linksofjapan.jp

- 12 -